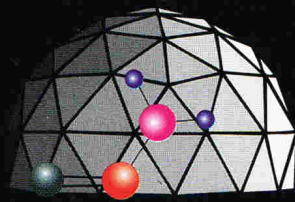


PROFESJONALNE SYSTEMY MEBLI LABORATORYJNYCH



Grupa UNISEC

Grupa UNISEC



wyposażenie laboratoriów i aptek

PROFESJONALNE SYSTEMY MEBLI LABORATORYJNYCH

Grupa Unisec jest dynamicznie rozwijającą się firmą zajmującą się produkcją mebli specjalistycznych oraz sprzedażą sprzętu laboratoryjnego, szkła i ceramiki laboratoryjnej, kompletnym wyposażeniem pracowni chemicznych, mikrobiologicznych, ochrony środowiska, badawczych oraz laboratoriów szkolnych i szpitalnych.



Posiadamy duże doświadczenie w projektowaniu i wyposażaniu placówek na terenie całego kraju, oraz gruntowną wiedzę na temat wymagań i specyfiki pracy przyszłych użytkowników mebli. Jest to gwarancją spełnienia oczekiwań naszych przyszłych kontrahentów, którym oferujemy projekty i aranżacje.



Grupa Unisec proponuje nowoczesny sposób zabudowy laboratorium, znacznie odbiegający od dotychczasowych metod. System mebli, dzięki zastosowaniu narożników, jest w pełni modułowy. Pozwala to optymalnie wykorzystać przestrzeń laboratorium przy zapewnieniu maksymalnej ergonomii i wygody pracy. Zastosowanie narożników umożliwia na łączenie stołów wyspowych z przyściennymi, budowę małych stołów wyspowych małych stanowisk do mycia, etc. Nowością jest montaż mediów w pionowych nadstawkach instalacyjnych. Pozwala to na poprawę higieny ze względu na eliminację elementów montowanych na blacie i łatwość utrzymania w czystości powierzchni roboczej. Do nadstawek montowane są dwie półki oraz opcjonalnie oświetlenie.



Sposób podwieszania szafek pozwala na swobodne organizowanie stanowisk dla pracowników dzięki możliwości swobodnego przesuwania. Możliwe wymiary szerokości szafek z drzwiczkami to 400, 600, 900, 1200; z jedną szufladą to 400 i 600; z dwiema szufladami to 400 i 600; z 3 lub 4 szufladami to 400 i 600 (wymiar podano w mm). Można je stosować zarówno do stołów o wysokości $h=900$ mm, przeznaczonych do pracy stojącej, jak i do stołów o wysokości $h=750$ mm, przeznaczonych do pracy siedzącej, oferowanych również przez naszą firmę.

wyposażenie laboratoriów i aptek

PROFESJONALNE SYSTEMY MEBLI LABORATORYJNYCH



Blaty stosowane w stołach laboratoryjnych:

- **Laminat** płyta wiórowa pokryta laminatem chemoodpornym, wykończona doklejką PCV.
- **Trespa TopLab Plus** płyta wyjątkowo odporna na wszystkie związki chemiczne dzięki sprasowanej wielowarstwowej i elektronowo utwardzonej powierzchni. Jednocześnie płyta jest niezwykle trwała i wytrzymała udarowo. Trespa TopLab Plus została zastosowana już w wielu laboratoriach chemicznych i analitycznych w Polsce i Europie. Dostępne kolory to czarny, popielaty, biały, beżowy, ceglasty.



- **Płyta robocza ceramiczna** wykonana jest z wielkogabarytowych kształtek o grubości 8 mm naklejanym na nośnik lub płytek ceramicznych o wymiarach 297x297x8 naklejanym na płytę nośną. Płyty występują z obrzeżem ceramicznym, PCV oraz z doklejką PCV.

- **Płyta robocza z blachy kwasoodpornej** wykonana jest ze stali typu N10H18 o grubości 1 mm na rdzeniu drewnopodobnym.
- **Płyta robocza z konglomeratu kwarcowo-granitowego** wykonana jest z mączki kwarcowo-granitowej z dodatkiem żywicy poliestrowych, wierzchnia warstwa szlifowana i polerowana.
- **Płyta z żywicy epoksydowej** posiada odporność chemiczną na większość związków chemicznych przy twardości porównywalnej z kamieniem. Oferowane kolory to biały, szary i czarny.



Projekty mebli oraz aranżacje wykonujemy **bezpłatnie**, biorąc pod uwagę wymagania odbiorcy oraz nasze wieloletnie doświadczenie w projektowaniu laboratoriów i biur.

Ponadto oferujemy komplet usług związanych z dostawą, montażem, serwisem gwarancyjnym oraz pogwarancyjnym w zakresie napraw bądź wymiany.

Mamy nadzieję, że informacje zawarte w folderze, który Państwu przedstawiamy stanowiąc będą początek długoletniej współpracy z **Grupą Unisec**.

wyposażenie laboratoriów i aptek



Grupa UNISEC - profesjonalizm w laboratorium.

Obsługa klienta

Decydując się na współpracę z firmą Grupa UNISEC mogą Państwo liczyć na przyjemną i bezproblemową obsługę na najwyższym poziomie.

Myśląc o Kliencie stale unowocześniamy naszą firmę. W najbliższej przyszłości wszystkie informacje o produktach zostaną umieszczone w Internecie. W ten nowoczesny sposób będzie można przesłać zapytanie lub zamówienie oraz otrzymać odpowiedź.

Jeśli mają Państwo więcej pytań lub dopiero projektują laboratorium nasi przedstawiciele odpowiedzą na wszystkie pytania i doradzą najlepsze rozwiązanie.

Firma Grupa UNISEC jako jedna z nielicznych przygotuje projekt laboratorium korzystając z nowoczesnych systemów wizualizacji. Dzięki takiemu rozwiązaniu możemy pokazać Państwu zdjęcia z aranżacją wewnątrz.

Jakość

Nowoczesny system zarządzania i kontroli pozwala nam utrzymać najwyższą jakość produktów. Stosujemy komputerowe systemy zarządzania materiałami i obsługą Klienta.

Wszystkie komponenty stosowane w naszych wyrobach pochodzą od światowej klasy producentów posiadających kilkudziesięcioletnie doświadczenie poparte wieloma certyfikatami.

Aby zapewnić bezproblemowe użytkowanie produktów oferujemy montaż i szkolenie przeprowadzone przez wykwalifikowanych techników oraz specjalistów.

Dostawcy

Podzespoły i produkty pochodzą wyłącznie od najlepszych producentów na świecie takich jak: Friatec, Broen, Trespa, Durcon Company, Quarella, Simax, WTW, Sagitarius, ...

Pracownicy

Wszechstronne wykształcenie, motywacja oraz kreatywność naszych pracowników procentuje wieloma nowościami, oraz zmianami. Nie jesteśmy firmą w której czeka się na jakiegokolwiek zmiany wiele miesięcy. Pomysły wprowadzamy w życie w trybie natychmiastowym, dlatego przekazując nam swoje oczekiwania jesteśmy w stanie im sprostać. Tworzymy profesjonalny zespół.

Oczekiwania

Nasi Klienci mogą się spodziewać:

- ✓ szybkiej i sprawnej realizacji zamówienia
- ✓ precyzyjnej i przejrzystej dokumentacji
- ✓ wysokiej jakości
- ✓ miłej niespodzianki dołączonej do zamówienia
- ✓ otwartości na wszelkie sugestie



Grupa UNISEC - profesjonalizm w laboratorium.

Meble laboratoryjne

- projekty i aranżacje wnętrz
- systemy bezpieczeństwa
- kompleksowe rozwiązania

Przyrządy do analizy cieczy:

Systemy poboru próbek ciekłych na oczyszczalniach ścieków, przepływomierz do pomiaru w kanałach otwartych (Sigma) - przenośne i stacjonarne

Separatory zawieszin z obiegów cieczy (LAKOS)

Pompy dozujące i systemy dozowania (ALLDOS)

Przyrządy do analizy powietrza:

- przenośne analizatory spalin (Wohler)

- eksplozometry i mierniki zawartości gazów toksycznych (Neotronics)

- stacjonarne systemy monitoringu gazów spalinowych (Maihak)

- analizatory parametrów klimatyzacji i wentylacji (Solomat)

- aspiratory do poboru próbek powietrza na stanowisku pracy (SKC)

(aspiratory, głowice pyłowe, rurki sorbentowe, płuczki wodne itd.)

Przyrządy analityczne:

- spektrofotometry w zakresie światła widzialnego i UV, fotometry, kolorymetry, mętnościomierze, mierniki ChZT i BZT5, mineralizatory, konduktometry, ph-metry, tlenomierze, testy kolorymetryczne (przyrządy w wersjach przenośnych, laboratoryjnych i do pomiarów ON-LINE m.in. do pomiarów zawartości krzemionki fosforanów, hydrazyny, aluminium, amoniaku, chloru, ChZT, BZT5).

- analizatory Ogólnego Węgla Organicznego (TOC)

Odczynniki chemiczne

- produkcji Merck, Lachema, Sigma, BHD, Riedel - de Haën, Fluka, Aldrich

- podłoża bakteriologiczne BIOCORP

Szkło i ceramika laboratoryjna

- produkcji SIMAX oraz polskiej

Kompleksowe wyposażenie laboratoriów ochrony środowiska i higieny pracy

(na podstawie projektów)

Sprzęt laboratoryjny i pomocniczy:

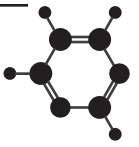
- wagi laboratoryjne, wagosuszarki, mieszadła magnetyczne i mechaniczne, suszarki, cieplarki, zamrażarki, inkubatory, piece mufłowe i komorowe, wytrząsarki, łaźnie wodne, wirówki, aparaty re- i destylacyjne, młynki, mikroskopy, systemy dejonizacji.

Systemy ochrony osobistej

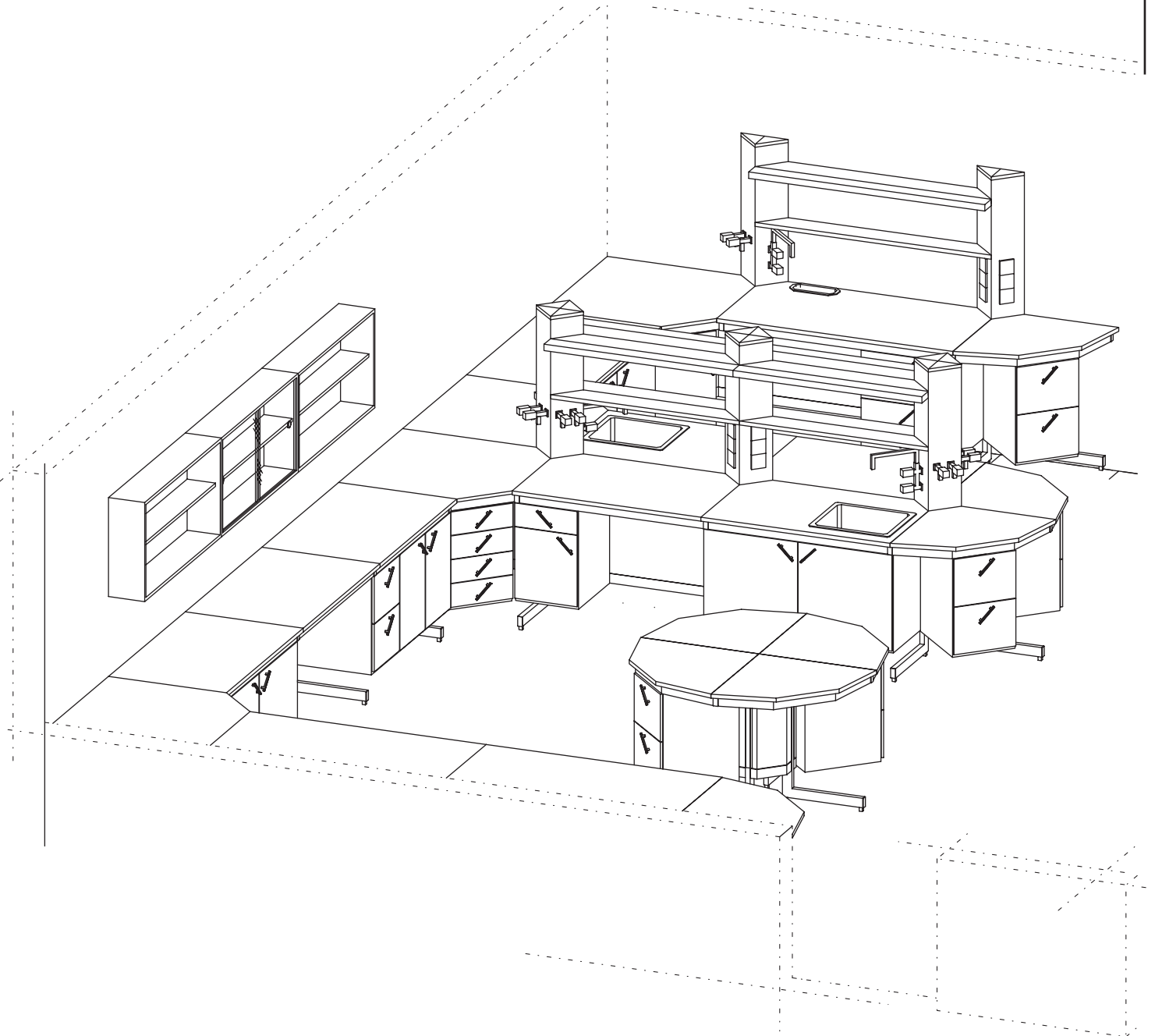
- firm ROCAL, OPTREL

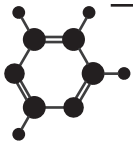
- środki chroniące drogi oddechowe, głowy pracowników przed zapyleniem (również pyły i dymy spalinowe) oraz związkami toksycznymi.

1. Meble laboratoryjne

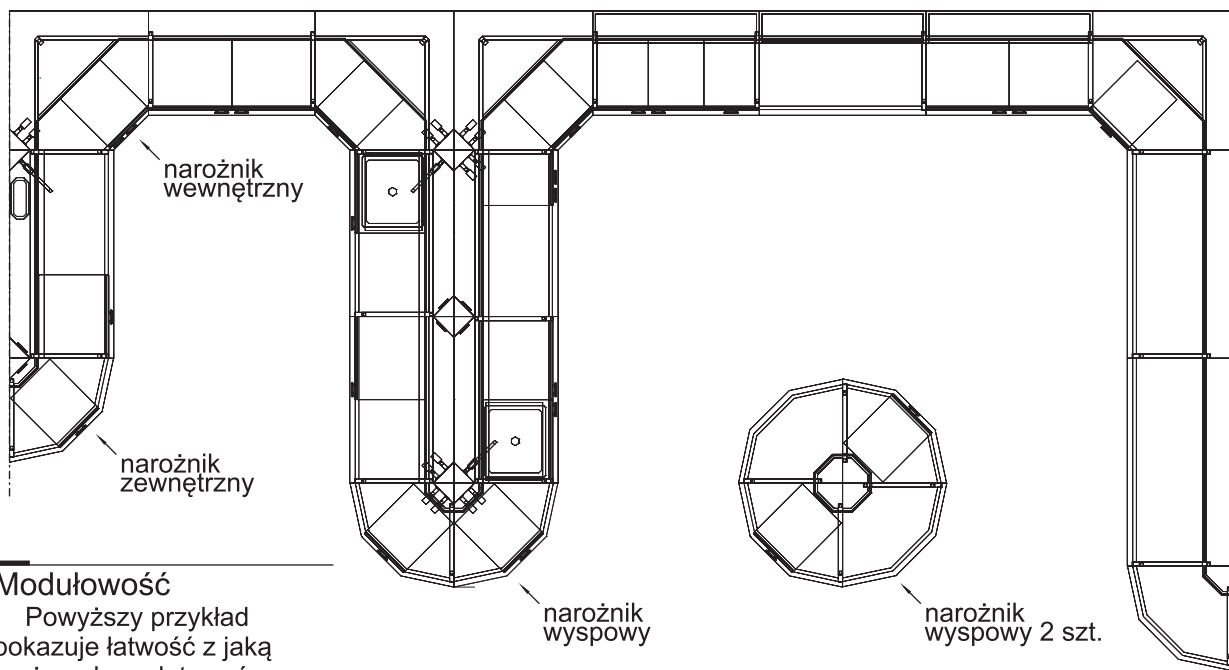
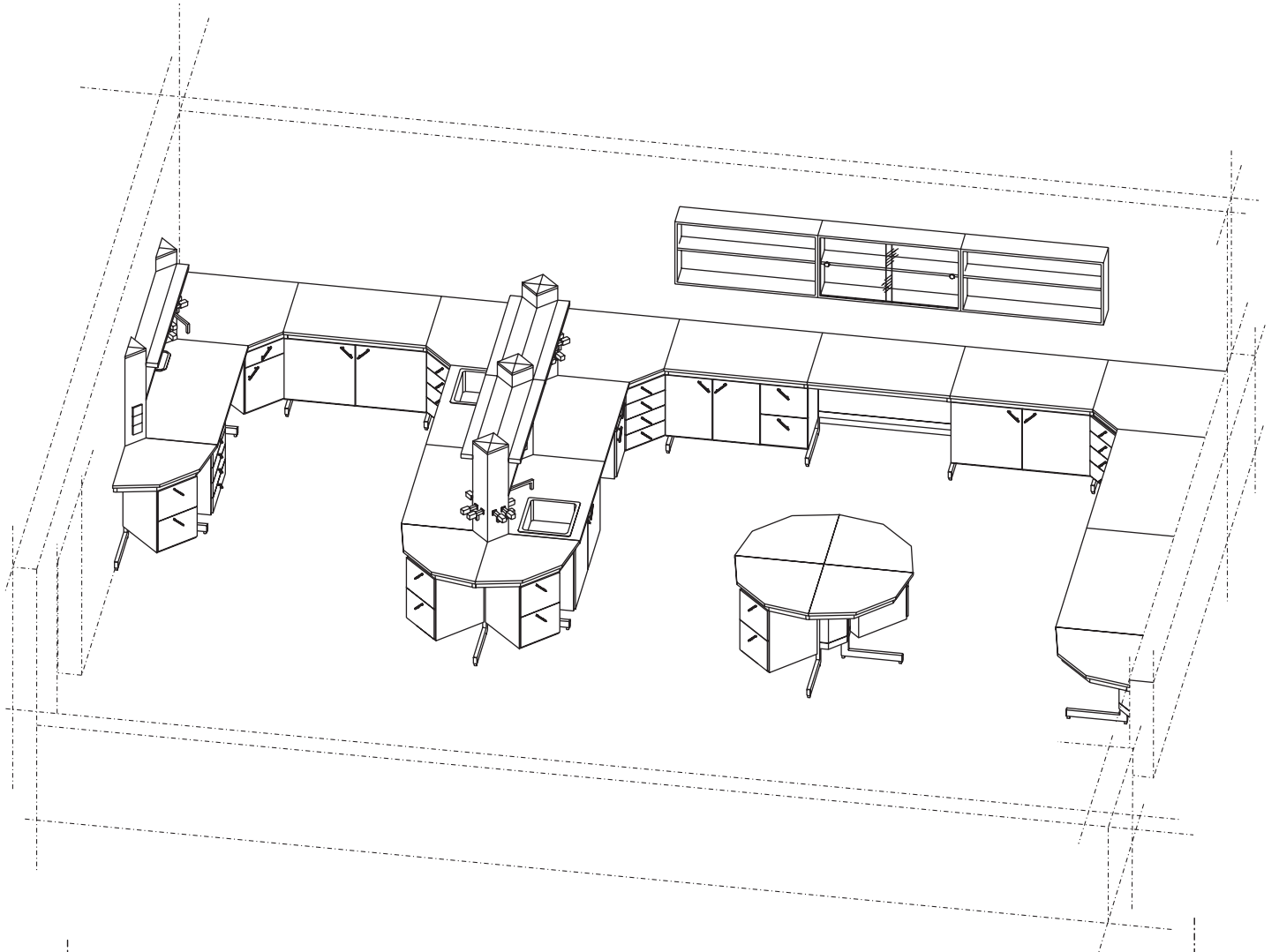


PROFESJONALNY
SYSTEM
MEBLI
LABORATORYJNYCH





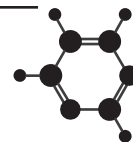
1. Meble laboratoryjne



Modułowość

Powyższy przykład pokazuje łatwość z jaką można skompletować wygodne i funkcjonalne laboratorium.

1. Meble laboratoryjne

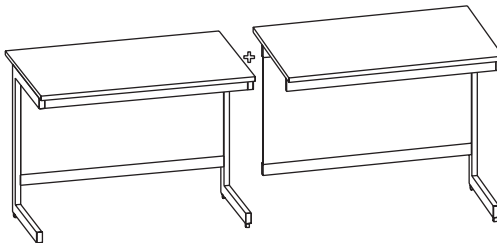


1.0 Opis mebli

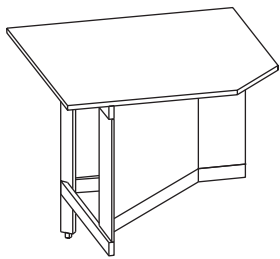
System

Meble są tworzone poprzez składanie ich z gotowych elementów. Cały system można podzielić na poszczególne grupy asortymentowe wymienione poniżej.

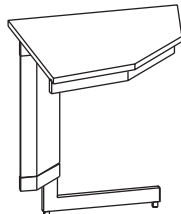
KONSTRUKCJE PROSTE
PRZYŚCIENNE I WYSPOWE



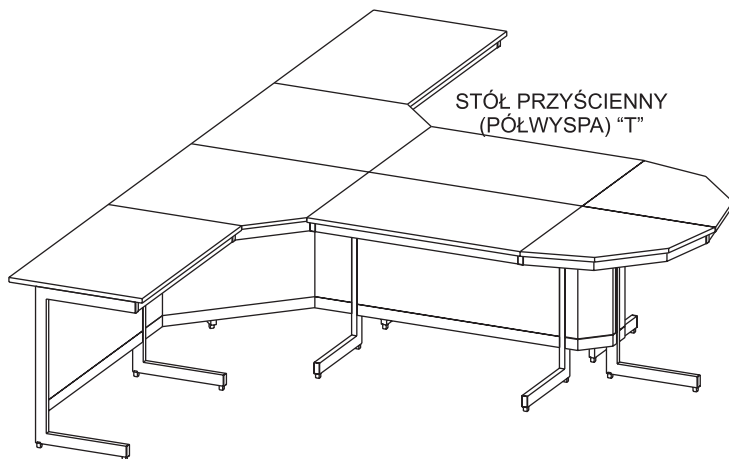
KONSTRUKCJA NAROŻNA
WEWNĘTRZNA



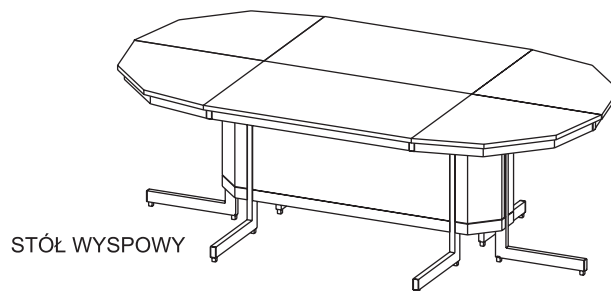
KONSTRUKCJA NAROŻNA
ZEWNĘTRZNA



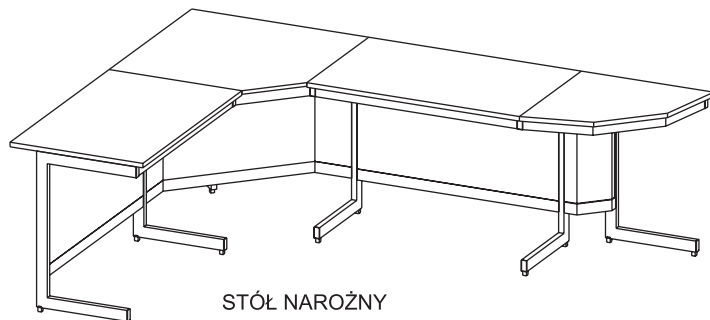
PRZYKŁADY



STÓL PRZYŚCIENNY
(PÓŁWYSPA) "T"

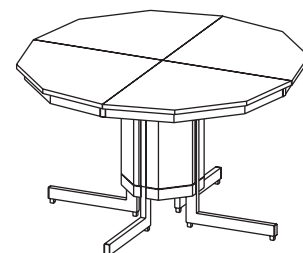


STÓL WYSPOWY



STÓL NAROŻNY

STÓL WYSPOWY OKRĄGLY



Konstrukcje

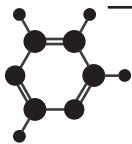
Podstawą na której budujemy meble jest konstrukcja stołu. Stosujemy klasyczną ramę "C" w celu zapewnienia maksymalnej ergonomii pracy.

Podstawową konstrukcją jest prosty stół przyścienny. Dodając do niego elementy uzupełniające można zwiększać długość stołu. Zestawiając dwa stoły możemy stworzyć stół wyspowy.

Dodatkowymi elementami rozszerzającymi możliwości aranżacji są narożniki.

Narożnik wewnętrzny możemy użyć na dwa sposoby. Pierwszym jest zabudowanie rogu pomieszczenia. Natomiast zestawiając dwa możemy przejść ze stołu przyściennego do wyspowego tworząc konstrukcje w kształcie litery "T"

Narożniki zewnętrzne wykorzystujemy do kończenia stołu. Dzięki symetrii można tworzyć zaokrąglone wyspy i wyeliminować kany stołów stojących przy drzwiach.



1. Meble laboratoryjne

1.0 Opis mebli

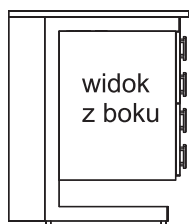
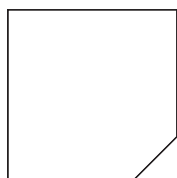
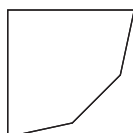
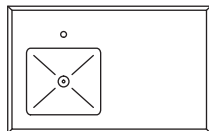
Blaty

Wybór blatu ma ogromny wpływ na funkcjonalność i cenę stołu. Aby ułatwić Państwu ustalenie optymalnego rozwiązania przeprowadziliśmy wiele testów odporności i wytrzymałości różnych materiałów. Zamieszczona na następnych stronach tabela przedstawia wyniki naszych testów.

Aby Klient mógł w pełni ocenić właściwości blatów udostępniamy próbki materiałów.

W naszej ofercie znajdują się:

- ceramika monolityczna;
- ceramika jednolita;;
- żywica epoksydowa;
- żywice fenolowe
- żywice poliestrowe
- stal kwasoodporna;
- granit;
- płyta laminowana HPL;



Szafki

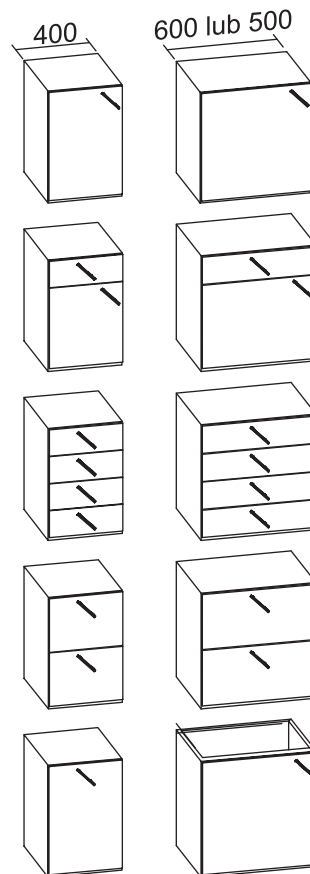
Szafki pełnią podstawową rolę magazynową w laboratorium. Aby maksymalnie wykorzystać przestrzeń pod stołami oferujemy szereg możliwości magazynowania. Standardem są szafki podwieszane, pozwalające wygodnie stać przy stole i zachować czystość w laboratorium.

Proszę zwrócić uwagę na możliwość montowania szafek o szerokości 40 cm w konstrukcjach narożników.

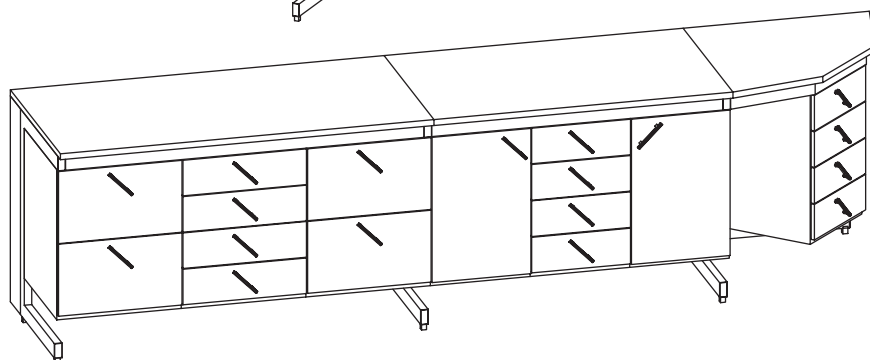
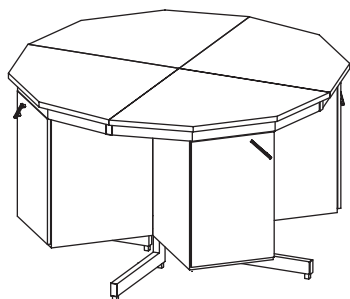
Kolejnym miejscem do wykorzystania są ściany oraz kolumny nadstawek wyspowych.

Aktualnie oferujemy szafki o szerokościach 400, 500, 600, 900, 1200 mm. Wszystkie szafki mogą być wykonane jako prawe lub lewe zgodnie z zamieszczonymi przykładami.

W niektórych laboratoriach następują częste zmiany programów badań. Wyposażenie części stołów w szafki mobilne jest wtedy idealnym rozwiązaniem.



PRZYKŁADY

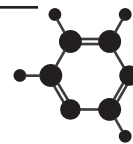


NOWOŚĆ !!!

Cechą charakterystyczną naszych mebli jest nowy sposób mocowania uchwytów. Taki sposób mocowania nie jest spotykany u żadnego producenta mebli. Ukośne mocowanie uchwytów jest znacznie wygodniejsze od tradycyjnego. Ręka nie jest zmuszana do nadmiernego skręcania przedramienia i pozostaje w pozycji neutralnej. Ergonomia jest zachowana zarówno dla lewych, prawych i szafek z szufladami.

Na życzenie Klienta istnieje możliwość wykonania uchwytów w klasyczny sposób.

1. Meble laboratoryjne

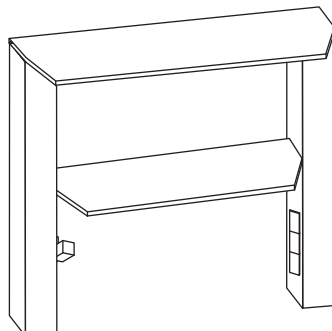


1.0 Opis mebli

Nadstawki

Nowością w laboratorium są pionowe nadstawki instalacyjne. Takie rozwiązanie narzuca prostokątny kształt podstawy kolumny. Pozwala to na swobodne zestawianie nadstawek. Do kolumny instalujemy półki oraz oświetlenie.

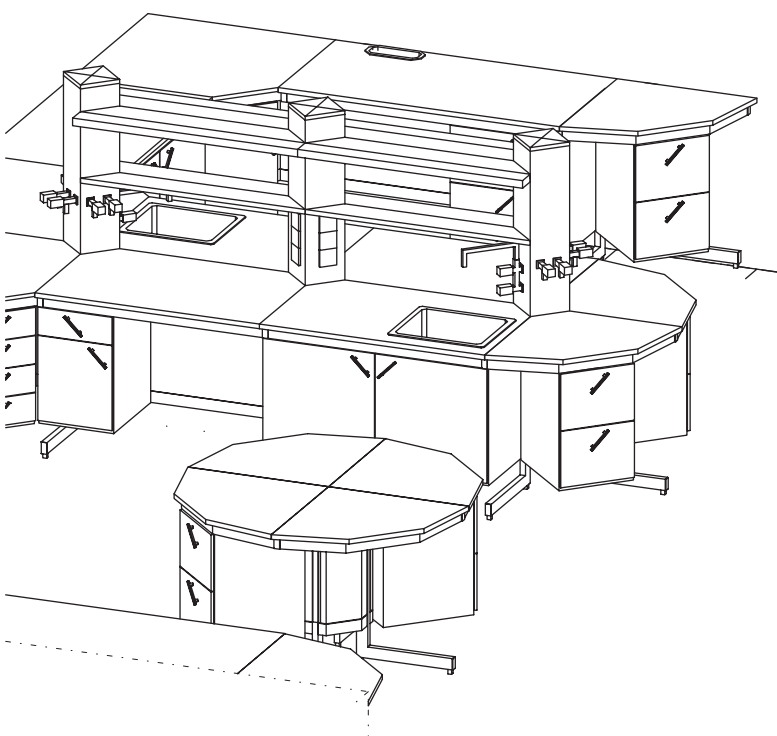
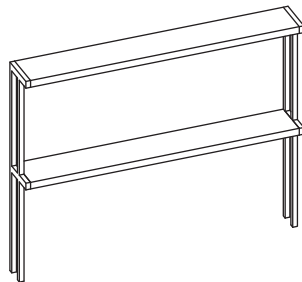
Ze względów bezpieczeństwa nigdy nie ustawiamy dwóch rodzajów nadstawek w odległości mniejszej niż 90 cm.



Półki

Dla Klientów szukających tańszych rozwiązań oferujemy proste półki laminowane lub szklane.

W takim przypadku wszystkie media wprowadzane są z blatu.



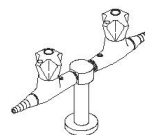
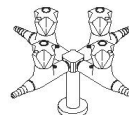
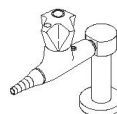
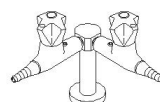
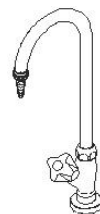
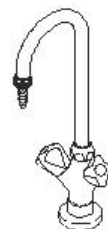
Media

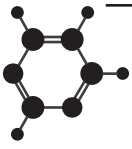
W nowoczesnym laboratorium występuje szerokie spektrum mediów. Obecny sprzęt wymaga podłączenia do prądu, sieci komputerowej, wody, próżni, gazów itp...

W naszych meblach mogą być stosowane instalacje na 230V. Istnieje możliwość podłączenia instalacji alarmowej (odcinającej dopływ prądu, wody i gazu), sieci komputerowej, telefonicznej, podtrzymywania napięcia oraz oświetleniowej.

Kolejnym medium występującym w każdym laboratorium jest woda. W zależności od potrzeby może to być woda ciepła, zimna, zdemineralizowana lub destylowana. Krany mogą być wyposażone w tradycyjne zawory, mieszacze kulowe jak i zawory sterowane elektronicznie na podczerwień. Dla ochrony pracowników montujemy specjalne prysznice do oczu, twarzy lub całego ciała.

Ostatnią grupą mediów są gazy techniczne. Tutaj również istnieje możliwość zastosowania różnej klasy zaworów (do wysokiej czystości gazów z dodatkowym zaworem zabezpieczającym).



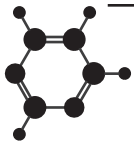


1. Meble laboratoryjne

1.0 Opis mebli. BLATY

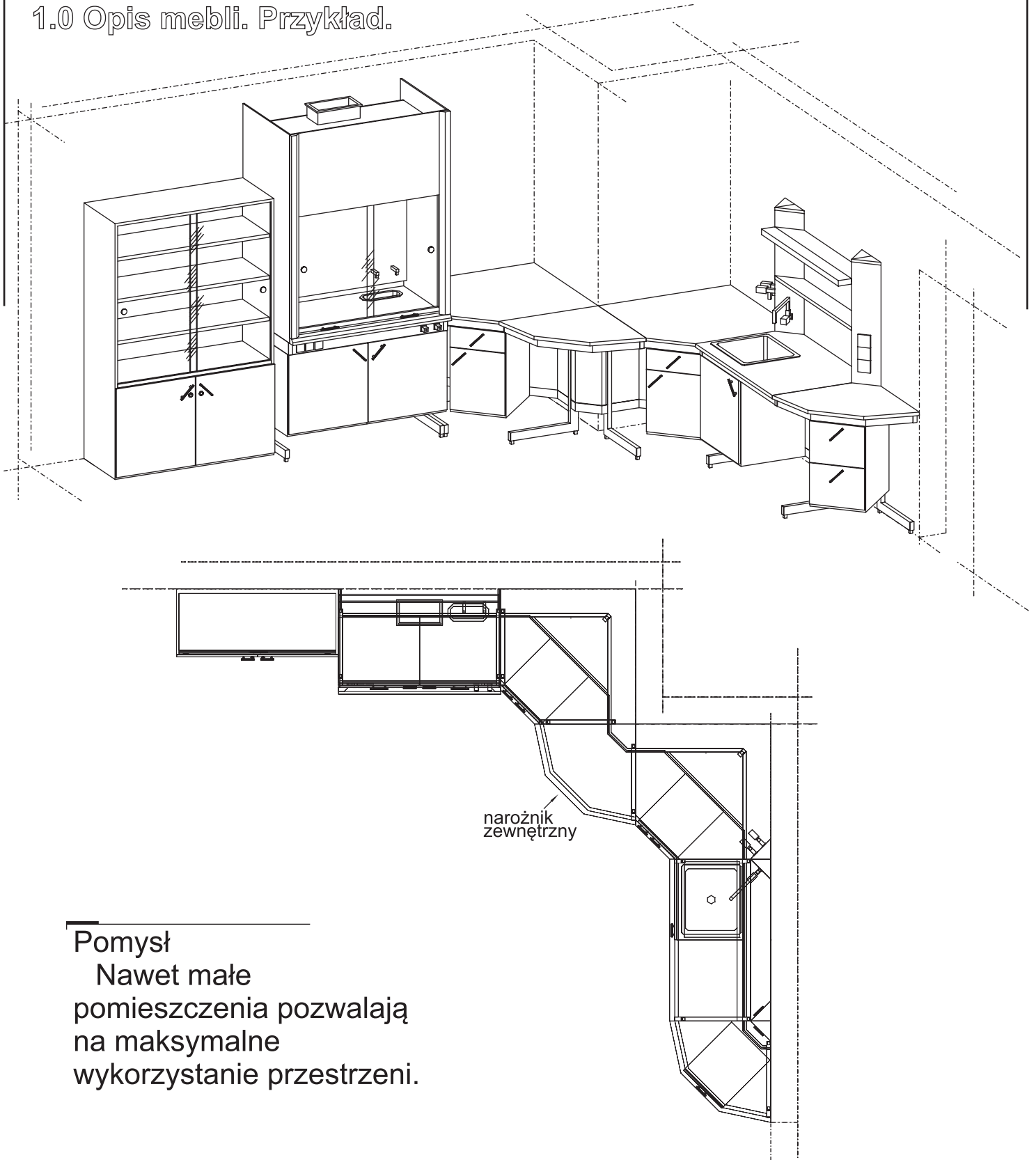
	ŻYWICA POLIESTROWA	BLACHA KO	CERAMIKA JEDNOLITA	CERAMIKA MONOLITYCZNA	GRANIT	LAMINAT	ŻYWICA EPOKSYD.	ŻYWICA FENOLOWA
opis	mieszanka żywic poliestrowych z mączką granulowo-kwarcową, wierzchnia warstwa szklana	blacha kwasoodporna typ 1H18N9	plyta ceramiczna jednolita	plyta ceramiczna samonośna	plyta granitowa jednolita	plyta wiórowa pokryta melaminą HPL	mieszanka żywic epoksydowych z mączką alabastrową	Powierzchnia melaminowa utwardzana elektronowo
kolorystyka	do ustalenia z przedstawicielem firmy	stal	biel, popiel	do ustalenia z przedstawicielem firmy	do ustalenia z przedstawicielem firmy	do ustalenia z przedstawicielem firmy	biel, popiel, czerń	do ustalenia z przedstawicielem firmy
wymiar max	3000x1300	2400x750	1500x1200	1800x900	1500x750	2800x1500	3000x1500	3000x1500
odporność na uv	b.d.	bardzo dobra	dobra	dobra	dobra	dobra	średnia	bardzo dobra
odporność mechaniczna	średnia	bardzo dobra	dobra	dobra	dobra	dobra	dobra	średnia
odporność chemiczna	bardzo dobra	średnia	bardzo dobra	bardzo dobra	bardzo dobra	dobra	bardzo dobra	dobra
KWASY: - azotowy - siarkowy - solny - fosforowy - octowy	dobra	slaba	dobra	bardzo dobra	dobra	dobra	dobra	dobra
	bardzo dobra	slaba	bardzo dobra	bardzo dobra	dobra	dobra	bardzo dobra	dobra
	dobra	slaba	bardzo dobra	bardzo dobra	dobra	dobra	bardzo dobra	dobra
	bardzo dobra	dobra	bardzo dobra	bardzo dobra	dobra	b.d	bardzo dobra	dobra
ZASADY: - amonowa - sodowa - potasowa	dobra	dobra	bardzo dobra	bardzo dobra	dobra	średnia	bardzo dobra	bardzo dobra
	dobra	slaba	dobra	bardzo dobra	dobra	średnia	b.d.	dobra
	dobra	slaba	dobra	bardzo dobra	dobra	średnia	b.d.	dobra
ROZPUSZCZALNIKI: - aceton - benzyna - cykloheksan - czterochlorek - etanol	średnia	dobra	dobra	dobra	dobra	bardzo dobra	bardzo dobra	b.d.
	bardzo dobra	bardzo dobra	b.d.	bardzo dobra	b.d.	bardzo dobra	b.d.	b.d.
	bardzo dobra	bardzo dobra	bardzo dobra	bardzo dobra	b.d.	bardzo dobra	b.d.	dobra
	dobra	bardzo dobra	dobra	bardzo dobra	dobra	b.d.	b.d.	b.d.
	bardzo dobra	bardzo dobra	bardzo dobra	bardzo dobra	dobra	b.d.	b.d.	b.d.
BARWNIKI: - bejca - błękit bromolymolowy - błękit metylowy - sudan II	b.d.	b.d.	b.d.	b.d.	b.d.	bardzo dobra	b.d.	dobra
	dobra	b.d.	bardzo dobra	bardzo dobra	b.d.	bardzo dobra	b.d.	b.d.
	b.d.	bardzo dobra	bardzo dobra	bardzo dobra	b.d.	bardzo dobra	b.d.	dobra
	b.d.	b.d.	b.d.	bardzo dobra	b.d.	dobra	b.d.	dobra
możliwość naprawy	slaba	dobra	średnia	średnia	slaba	średnia	dobra	średnia
zastosowanie	chemia mikrobiologia	mikrobiologia	chemia mikrobiologia	ciężka chemia mikrobiologia	chemia	mikrobiologia	chemia mikrobiologia	mikrobiologia
możliwości/cena	4	3	4	5	3	2	4	4

SKALA - bardzo dobra, dobra, średnia, slaba, b.d. (brak danych)



1. Meble laboratoryjne

1.0 Opis mebli. Przykład.



Pomysł

Nawet małe pomieszczenia pozwalają na maksymalne wykorzystanie przestrzeni.

1. Meble laboratoryjne

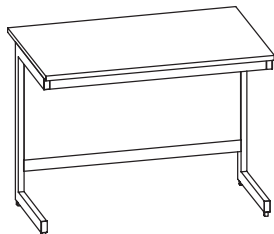


BUDOWA:
 - noga lub dwie nogi
 - zaślepki nóg
 - łącznik przedni
 - łącznik tylny górny
 - łącznik tylny dolny

WYKONANIE:
 - nogi oraz łączniki wykonane są z metalowych kształtowników o grubości: nogi 2mm, łączniki 3.0mm
 elementy te pokryte są farbami proszkowymi (mieszanka farb poliestrowych i epoksydowych)
 kolor RAL:7035 popiel
 - zaślepki z tworzywa sztucznego kolor biały

1.1 Konstrukcje stołów

KONSTRUKCJE PROSTE PRZYŚCIENNE I WYSPOWE



STÓŁ PRZYŚCIENNY
 KONSTRUKCJA Z 2 NOGAMI

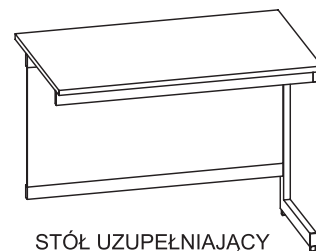
Konstrukcje do stołów H900

Lp	Nazwa	Wymiar	Symbol
1	konstrukcja z 1 nogą	600.560.880	K1.06.90
2	konstrukcja z 2 nogami	600.560.880	K2.06.90
3	konstrukcja z 1 nogą	900.560.880	K1.09.90
4	konstrukcja z 2 nogami	900.560.880	K2.09.90
5	konstrukcja z 1 nogą	1200.560.880	K1.12.90
6	konstrukcja z 2 nogami	1200.560.880	K2.12.90
7	konstrukcja z 1 nogą	1500.560.880	K1.15.90
8	konstrukcja z 2 nogami	1500.560.880	K2.15.90

Konstrukcje do stołów H750

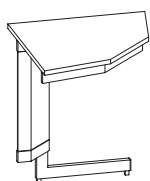
Lp	Nazwa	Wymiar	Symbol
1	konstrukcja z 1 nogą	600.560.730	K1.06.75
2	konstrukcja z 2 nogami	600.560.730	K2.06.75
3	konstrukcja z 1 nogą	900.560.730	K1.09.75
4	konstrukcja z 2 nogami	900.560.730	K2.09.75
5	konstrukcja z 1 nogą	1200.560.730	K1.12.75
6	konstrukcja z 2 nogami	1200.560.730	K2.12.75
7	konstrukcja z 1 nogą	1500.560.730	K1.15.75
8	konstrukcja z 2 nogami	1500.560.730	K2.15.75

KONSTRUKCJE PROSTE PRZYŚCIENNE I WYSPOWE



STÓŁ UZUPEŁNIAJĄCY
 KONSTRUKCJA Z 1 NOGĄ

KONSTRUKCJE NAROŻNE



NAROŻNIK
 ZEWNĘTRZNY
 UNIWERSALNY

Konstrukcje do stołów H900

Lp	Nazwa	Wymiar	Symbol
1	konstrukcja narożnika zewnętrznego	600.600.880	KZ.60.90*
2	konstrukcja narożnika wewnętrznego	850.850.880	KV.85.90

***UWAGA:** w konstrukcji o symbolu kz.60.90, brak możliwości podwieszenia szafki, możliwość wstawienia półki

UWAGA: konstrukcje zamykające wyspę na życzenie Klienta do uzgodnienia z przedstawicielem firmy

Konstrukcje do stołów H750

Lp	Nazwa	Wymiar	Symbol
2	konstrukcja narożnika zew. nętrznego	600.600.730	KZ.60.75
5	konstrukcja narożnika wewnętrznego	850.850.730	KV.85.75

***UWAGA:** w konstrukcji o symbolu kz.60.75 brak możliwości podwieszenia szafki, możliwość wstawienia półki

KONSTRUKCJE NAROŻNE



NAROŻNIK
 WEWNĘTRZNY

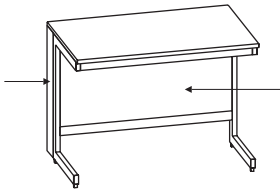


1. Meble laboratoryjne

OPIS:
osłony do konstrukcji stołów laboratoryjnych
wykonane są z melaminy HPL
kolor popiel, doklejka PCV popiel 2mm

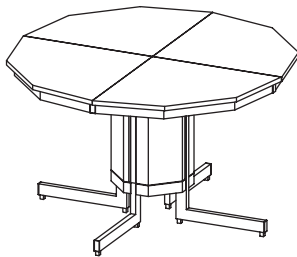
1.2 Osłony do stołów

OSŁONA DO STOŁU
(KONSTRUKCJA Z 2 NOGAMI)

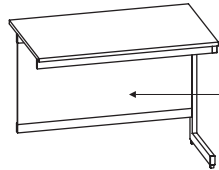


Osłony do stołów H900

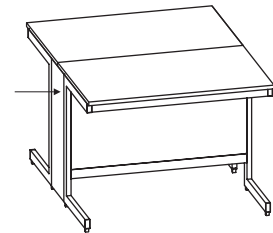
Lp	Nazwa	Wymiar	Symbol
1	osłona konstrukcji z 1 nogą	560.560.18	01.06.90
2	osłona konstrukcji z 2 nogami	520.560.18	02.06.90
3	osłona konstrukcji z 1 nogą	860.560.18	01.09.90
4	osłona konstrukcji z 2 nogami	820.560.18	02.09.90
5	osłona konstrukcji z 1 nogą	1160.560.18	01.12.90
6	osłona konstrukcji z 2 nogami	1120.560.18	02.12.90
7	osłona konstrukcji z 1 nogą	1460.560.18	01.15.90
8	osłona konstrukcji z 2 nogami	1420.560.18	02.15.90
9	osłona stołu wyspowego (bok)	300.835.18	00.03.90
10	osłona stołu przyściennego (bok)	150.835.18	00.15.90



OSŁONA DO STOŁU
(KONSTRUKCJA Z 1 NOGĄ)

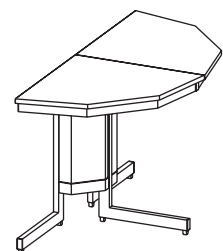
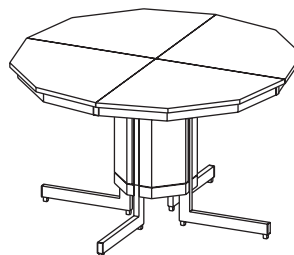
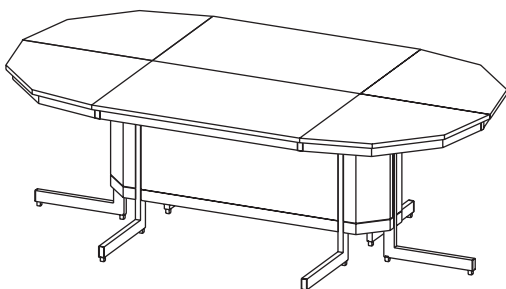


OSŁONA BOKU
STOŁU WYSPOWEGO



Osłony do stołów H750

Lp	Nazwa	Wymiar	Symbol
1	osłona konstrukcji z 1 nogą	560.410.18	01.06.75
2	osłona konstrukcji z 2 nogami	520.410.18	02.06.75
3	osłona konstrukcji z 1 nogą	860.410.18	01.09.75
4	osłona konstrukcji z 2 nogami	820.410.18	02.09.75
5	osłona konstrukcji z 1 nogą	1160.410.18	01.12.75
6	osłona konstrukcji z 2 nogami	1120.410.18	02.12.75
7	osłona konstrukcji z 1 nogą	1460.410.18	01.15.75
8	osłona konstrukcji z 2 nogami	1420.410.18	02.15.75
9	osłona stołu wyspowego (bok)	300.685.18	00.03.75
10	osłona stołu przyściennego (bok)	150.685.18	00.15.75



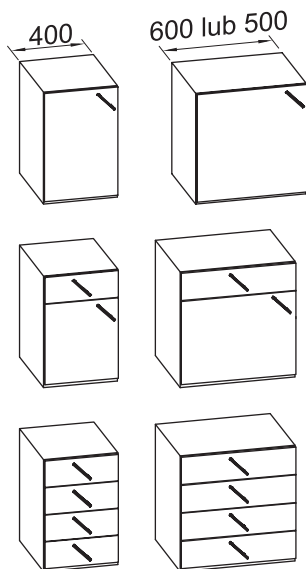
1. Meble laboratoryjne

BUDOWA:
 - korpus i front szafki z melaminy
 - zaczep tylni
 - uchwyt metalowy
 - zawiasy
 - prowadnice

WYKONANIE:
 - korpusy oraz fronty szafek wykonane są z melaminy HPL
 kolor korpusów popiel kolor frontów pod indywidualne zamówienie klienta, doklejką PCV popiel 2mm
 - zawiasy oraz prowadnice szuflad z funkcją samodomyku (szczegóły kolorystyki do uzgodnienia z przedstawicielem firmy)

1.3 Szafki podwieszane z melaminy

SZAFKI PODWIESZANE



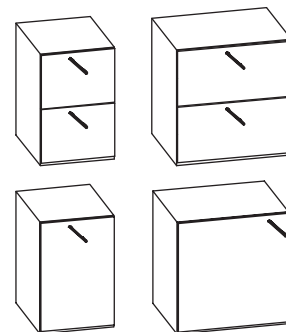
Szafki do stołów H900

Lp	Nazwa	Wymiar	Symbol
1	szafka 40 prawa	400.520.620	SP.04.AP
2	szafka 40 lewa	400.520.620	SP.04.AL
3	szafka 40 prawa, z jedną szufladą	400.520.620	SP.14.AP
4	szafka 40 lewa, z jedną szufladą	400.520.620	SP.14.AL
5	szafka 40, z dwiema szufladami	400.520.620	SP.24.A0
6	szafka 40, z czterema szufladami	400.520.620	SP.44.A0
7	szafka 40, kosz na odpady	400.520.620	SP.04.AS
8	szafka 40, szuflada na butle	400.520.620	SP.04.AB
9	szafka 50 prawa	500.520.620	SP.05.AP
10	szafka 50 lewa	500.520.620	SP.05.AL
11	szafka 50 prawa, z jedną szufladą	500.520.620	SP.15.AP
12	szafka 50 lewa, z jedną szufladą	500.520.620	SP.15.AL
13	szafka 50, z dwiema szufladami	500.520.620	SP.25.A0
14	szafka 50, z czterema szufladami	500.520.620	SP.45.A0
15	szafka 60 prawa	600.520.620	SP.06.AP
16	szafka 60 lewa	600.520.620	SP.06.AL
17	szafka 60 prawa, z jedną szufladą	600.520.620	SP.16.AP
18	szafka 60 lewa, z jedną szufladą	600.520.620	SP.16.AL
19	szafka 60, z dwiema szufladami	600.520.620	SP.26.A0
20	szafka 60, z czterema szufladami	600.520.620	SP.46.A0
21	szafka 900	900.520.620	SP.09.A0
22	szafka 1200	1200.520.620	SP.12.A0
23	szafka 60 prawa, zlewozmywakowa	600.520.620	SZ.06.AP
24	szafka 60 lewa, zlewozmywakowa	600.520.620	SZ.06.AL
25	szafka 900, zlewozmywakowa	900.520.620	SZ.09.A0
26	szafka 1200, zlewozmywakowa	1200.520.620	SZ.12.A0

Szafki do stołów H750

Lp	Nazwa	Wymiar	Symbol
1	szafka 40 prawa	400.520.470	SP.04.BP
2	szafka 40 lewa	400.520.470	SP.04.BL
3	szafka 40 prawa, z jedną szufladą	400.520.470	SP.14.BP
4	szafka 40 lewa, z jedną szufladą	400.520.470	SP.14.BL
5	szafka 40, z dwiema szufladami	400.520.470	SP.24.B0
6	szafka 40, z trzema szufladami	400.520.470	SP.34.B0
7	szafka 50 prawa	500.520.470	SP.05.BP
8	szafka 50 lewa	500.520.470	SP.05.BL
9	szafka 50 prawa, z jedną szufladą	500.520.470	SP.15.BP
10	szafka 50 lewa, z jedną szufladą	500.520.470	SP.15.BL
11	szafka 50, z dwiema szufladami	500.520.470	SP.25.B0
12	szafka 50, z trzema szufladami	500.520.470	SP.35.B0
13	szafka 60 prawa	600.520.470	SP.06.BP
14	szafka 60 lewa	600.520.470	SP.06.BL
15	szafka 60 prawa, z jedną szufladą	600.520.470	SP.16.BP
16	szafka 60 lewa, z jedną szufladą	600.520.470	SP.16.BL
17	szafka 60, z dwiema szufladami	600.520.470	SP.26.B0
18	szafka 60, z trzema szufladami	600.520.470	SP.36.B0
19	szafka 900	900.520.470	SP.09.B0
20	szafka 1200	1200.520.470	SP.12.B0

SZAFKI PODWIESZANE





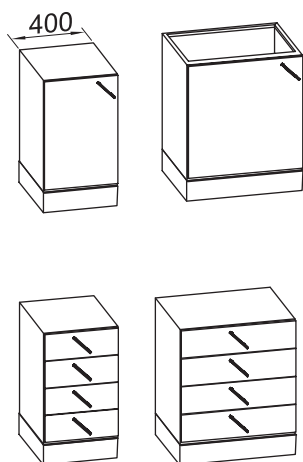
1. Meble laboratoryjne

BUDOWA:
 - korpus i front szafki z melaminy
 - zaczep tylni
 - uchwyt metalowy
 - zawiasy
 - prowadnice

WYKONANIE:
 - korpusy oraz fronty szafek wykonane są z melaminy HPL, kolor korpusów popiel kolor frontów pod indywidualne zamówienie klienta, doklejkę PCV popiel 2mm
 - zawiasy oraz prowadnice szuflad z funkcją samodomyku (szczegóły kolorystyki do uzgodnienia z przedstawicielem firmy)

1.4 Szafki na cokołach z melaminy

SZAFKI NA COKOŁACH



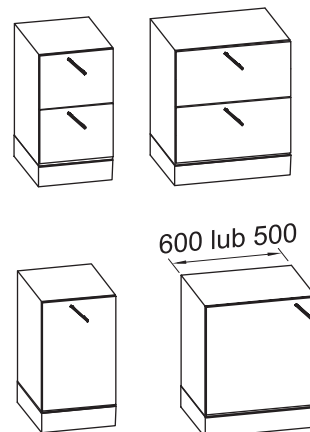
Szafki do stołów H900

Lp	Nazwa	Wymiar	Symbol
1	szafka 40 prawa	400.520.850	SC.04.CP
2	szafka 40 lewa	400.520.850	SC.04.CL
3	szafka 40 prawa, z jedną szufladą	400.520.850	SC.14.CP
4	szafka 40 lewa, z jedną szufladą	400.520.850	SC.14.CL
5	szafka 40, z dwiema szufladami	400.520.850	SC.24.C0
6	szafka 40, z czterema szufladami	400.520.620	SC.44.C0
7	szafka 40, kosz na odpady	400.520.850	SC.04.CS
8	szafka 40, szuflada na butle	400.520.850	SC.04.CB
9	szafka 50 prawa	500.520.850	SC.05.CP
10	szafka 50 lewa	500.520.850	SC.05.CL
11	szafka 50 prawa, z jedną szufladą	500.520.850	SC.15.CP
12	szafka 50 lewa, z jedną szufladą	500.520.850	SC.15.CL
13	szafka 50, z dwiema szufladami	500.520.850	SC.25.C0
14	szafka 50, z czterema szufladami	500.520.850	SC.45.C0
15	szafka 60 prawa	600.520.850	SC.06.CP
16	szafka 60 lewa	600.520.850	SC.06.CL
17	szafka 60 prawa, z jedną szufladą	600.520.850	SC.16.CP
18	szafka 60 lewa, z jedną szufladą	600.520.850	SC.16.CL
19	szafka 60, z dwiema szufladami	600.520.850	SC.26.C0
20	szafka 60, z czterema szufladami	600.520.850	SC.46.C0
21	szafka 900	900.520.850	SC.09.C0
22	szafka 1200	1200.520.850	SC.12.C0
23	szafka 60 prawa, zlewozmywakowa	600.520.850	SZ.06.CP
24	szafka 60 lewa, zlewozmywakowa	600.520.850	SZ.06.CL
25	szafka 900, zlewozmywakowa	900.520.850	SZ.09.C0
26	szafka 1200, zlewozmywakowa	1200.520.850	SZ.12.C0

Szafki do stołów H750

Lp	Nazwa	Wymiar	Symbol
1	szafka 40 prawa	400.520.700	SC.04.DP
2	szafka 40 lewa	400.520.700	SC.04.DL
3	szafka 40 prawa, z jedną szufladą	400.520.700	SC.14.DP
4	szafka 40 lewa, z jedną szufladą	400.520.700	SC.14.DL
5	szafka 40, z dwiema szufladami	400.520.700	SC.24.D0
6	szafka 40, z trzema szufladami	400.520.700	SC.34.D0
7	szafka 50 prawa	500.520.700	SC.05.DP
8	szafka 50 lewa	500.520.700	SC.05.DL
9	szafka 50 prawa, z jedną szufladą	500.520.700	SC.15.DP
10	szafka 50 lewa, z jedną szufladą	500.520.700	SC.15.DL
11	szafka 50, z dwiema szufladami	500.520.700	SC.25.D0
12	szafka 50, z trzema szufladami	500.520.700	SC.35.D0
13	szafka 60 prawa	600.520.700	SC.06.DP
14	szafka 60 lewa	600.520.700	SC.06.DL
15	szafka 60 prawa, z jedną szufladą	600.520.700	SC.16.DP
16	szafka 60 lewa, z jedną szufladą	600.520.700	SC.16.DL
17	szafka 60, z dwiema szufladami	600.520.700	SC.26.D0
18	szafka 60, z trzema szufladami	600.520.700	SC.36.D0
19	szafka 900	900.520.700	SC.09.D0
20	szafka 1200	1200.520.700	SC.12.D0

SZAFKI NA COKOŁACH



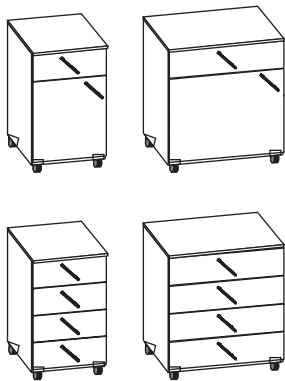
1. Meble laboratoryjne

BUDOWA:
 - korpus i front szafki z melaminy
 - zaczep tylni
 - uchwyt metalowy
 - zawiasy
 - prowadnice
 - kółka

WYKONANIE:
 - korpusy oraz fronty szafek wykonane są z melaminy HPL, kolor korpusów popiel, kolor frontów pod indywidualne zamówienie klienta, doklejka PCV (popiel)
 - zawiasy oraz prowadnice szuflad z funkcją samodomyku (szczegóły kolorystyki do uzgodnienia z przedstawicielem firmy)
 - kółka

1.5 Szafki mobilne z melaminy

SZAFKI MOBILNE



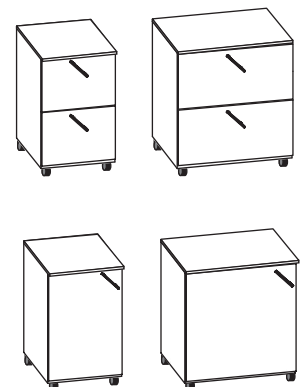
Szafki do stołów H900

Lp	Nazwa	Wymiar	Symbol
1	szafka 40 prawa	400.520.680	SM.04.EP
2	szafka 40 lewa	400.520.680	SM.04.EL
3	szafka 40 prawa, z jedną szufladą	400.520.680	SM.14.EP
4	szafka 40 lewa, z jedną szufladą	400.520.680	SM.14.EL
5	szafka 40, z dwiema szufladami	400.520.680	SM.24.E0
6	szafka 40, z czterema szufladami	400.520.680	SM.44.E0
7	szafka 50 prawa	500.520.680	SM.05.EP
8	szafka 50 lewa	500.520.680	SM.05.EL
9	szafka 50 prawa, z jedną szufladą	500.520.680	SM.15.EP
10	szafka 50 lewa, z jedną szufladą	500.520.680	SM.15.EL
11	szafka 50, z dwiema szufladami	500.520.680	SM.25.E0
12	szafka 50, z czterema szufladami	500.520.680	SM.45.E0
13	szafka 60 prawa	600.520.680	SM.06.EP
14	szafka 60 lewa	600.520.680	SM.06.EL
15	szafka 60 prawa, z jedną szufladą	600.520.680	SM.16.EP
16	szafka 60 lewa, z jedną szufladą	600.520.680	SM.16.EL
17	szafka 60, z dwiema szufladami	600.520.680	SM.26.E0
18	szafka 60, z czterema szufladami	600.520.680	SM.46.E0
19	szafka 90	900.520.680	SM.09.E0
20	szafka 120	1200.520.680	SM.12.E0

Szafki do stołów H750

Lp	Nazwa	Wymiar	Symbol
1	szafka 40 prawa	400.520.530	SM.04.FP
2	szafka 40 lewa	400.520.530	SM.04.FL
3	szafka 40 prawa, z jedną szufladą	400.520.530	SM.14.FP
4	szafka 40 lewa, z jedną szufladą	400.520.530	SM.14.FL
5	szafka 40 z dwiema szufladami	400.520.530	SM.24.F0
6	szafka 40, z trzema szufladami	400.520.530	SM.34.F0
7	szafka 50 prawa	500.520.530	SM.05.FP
8	szafka 50 lewa	500.520.530	SM.05.FL
9	szafka 50 prawa, z jedną szufladą	500.520.530	SM.15.FP
10	szafka 50 lewa, z jedną szufladą	500.520.530	SM.15.FL
11	szafka 50 z dwiema szufladami	500.520.530	SM.25.F0
12	szafka 50, z trzema szufladami	500.520.530	SM.35.F0
13	szafka 60 prawa	600.520.530	SM.06.FP
14	szafka 60 lewa	600.520.530	SM.06.FL
15	szafka 60 prawa, z jedną szufladą	600.520.530	SM.16.FP
16	szafka 60 lewa, z jedną szufladą	600.520.530	SM.16.FL
17	szafka 60, z dwiema szufladami	600.520.530	SM.26.F0
18	szafka 60, z trzema szufladami	600.520.530	SM.36.F0
19	szafka 90	900.520.680	SM.09.F0
20	szafka 120	1200.520.680	SM.12.F0

SZAFKI MOBILNE





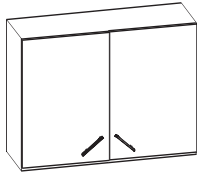
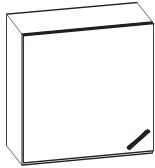
1. Meble laboratoryjne

BUDOWA:
 - korpus i front szafki z melaminy
 - uchwyt metalowy
 - zawiasy

WYKONANIE:
 - korpusy oraz fronty szafek wykonane są z melaminy HPL,
 kolor korpusów popiel kolor frontów pod indywidualne zamówienie
 klienta, doklejka PCV (popiel 2mm)
 - zawiasy z funkcją samodomyku
 (szczegóły kolorystyki do uzgodnienia z przedstawicielem firmy)

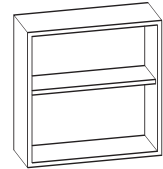
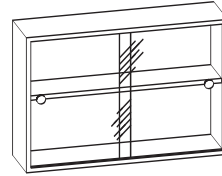
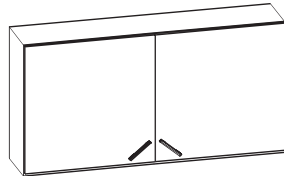
1.6 Szafki wiszące z melaminy

SZAFKI WISZĄCE



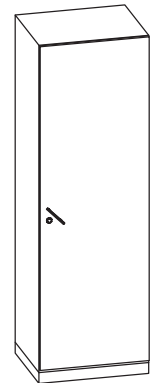
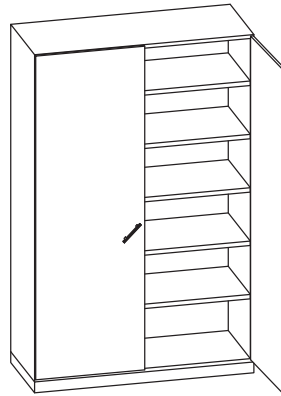
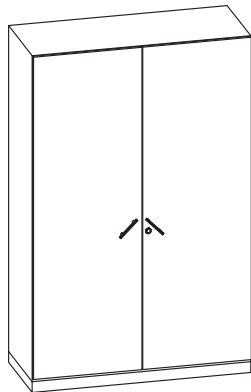
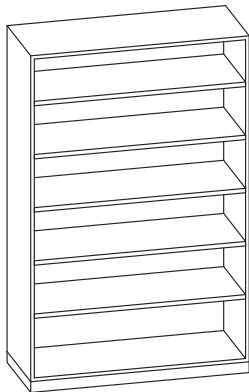
Szafki wiszące

Lp	Nazwa	Wymiar	Symbol
1	szafka 60 prawa	600.300.600	SW.06.MP
2	szafka 60 lewa	600.300.600	SW.06.ML
3	szafka regałowa 60	600.300.600	SW.06.MR
4	szafka 60 prawa przeszklona	600.300.600	SW.06.SP
5	szafka 60 lewa przeszklona	600.300.600	SW.06.SL
6	szafka 90	900.300.600	SW.09.MO
7	szafka 90 regałowa	900.300.600	SW.09.MR
8	szafka 90 przeszklona	900.300.600	SW.09.SS
9	szafka 90 przeszklona (przesuwna)	900.300.600	SW.09.PS
10	szafka 120	1200.300.600	SW.12.MO
11	szafka 120 regałowa	1200.300.600	SW.12.MR
12	szafka 120 przeszklona	1200.300.600	SW.12.SS
13	szafka 120 przeszklona (przesuwna)	1200.300.600	SW.12.PS



1.7 Szafy stojące z melaminy

SZAFY STOJĄCE

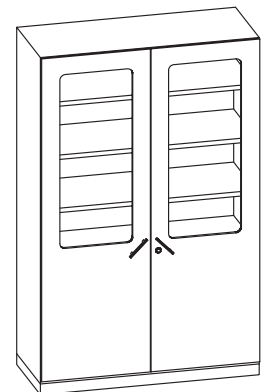


BUDOWA:
 - korpus i front szaf z melaminy
 - uchwyt metalowy
 - zawiasy

WYKONANIE:
 - korpusy oraz fronty szaf wykonane są z melaminy HPL,
 kolor korpusów popiel, kolor frontów pod indywidualne zamówienie
 klienta, doklejka PCV (popiel 2mm)
 - zawiasy produkcji niemieckiej
 (szczegóły kolorystyki do uzgodnienia z przedstawicielem firmy)

Szafy stojące H1900

Lp	Nazwa	Wymiar	Symbol
1	szafa 60 prawa	600.500.1900	SS.06.MP
2	szafa 60 lewa	600.500.1900	SS.06.ML
3	regał 60	600.500.1900	SS.06.MR
4	szafa 60 prawa przewszklona	600.500.1900	SS.06.SP
5	szafa 60 lewa przeszklona	600.500.1900	SS.06.SL
6	szafa na dokumenty	800.400.1900	SS.08.DD
7	szafka na dokumenty	800.400.800	SS.08.DM
8	szafa odzieżowa	800.400.1900	SS.08.OO
9	szafa 90	900.500.1900	SS.09.MO
10	regał 90	900.500.1900	SS.09.MR
11	szafa 90 przeszklona	900.500.1900	SS.09.SS
12	szafa 120	1200.500.1900	SS.12.MO
13	regał 120	1200.500.1900	SS.12.MR
14	szafa 120 przeszklona	1200.500.1900	SS.09.SS



1. Meble laboratoryjne

1.8 Blaty

MOCOWANIE:

- blaty mocowane są do konstrukcji stołów na stałe zgodnie z technologią opracowaną dla poszczególnych materiałów.

OBRZEŻA:

- w niektórych przypadkach istnieje możliwość wykonania blatów z obrzeżem podwyższonym.

RODZAJE BLATÓW

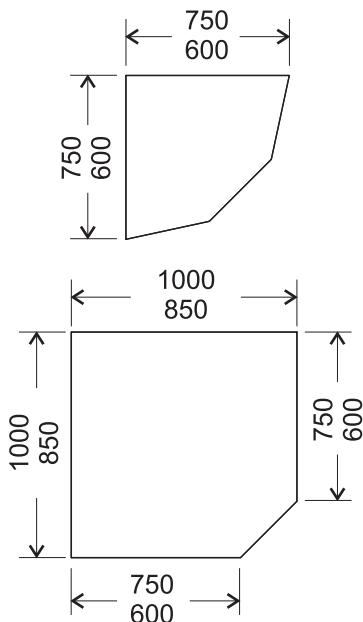
Blaty do stołów na głębokość 600 i 750		
Lp	Nazwa	grubość
1	żywica poliestrowa (konglomerat)	20
2	blacha KO	20
3	ceramika jednolita	45
4	ceramika monolityczna	20/25
5	granit	20
6	laminat	25
7	żywica fenolowa	20
8	żywica epoksydowa	19

RODZAJE OBRZEŻY

Obrzeża do blatów na głębokość 600 i 750		
Lp	Nazwa	grubość
1	ceramiczne ryglujące	40
2	ceramiczne podwyższone	40
3	konglomerat podwyższone	25
4	PCV podwyższone	45
5	żywica epoksydowa	35

UWAGA: DŁUGOŚCI BLATÓW WG TABELI ODPORNOŚCI

1.9 Blaty narożnikowe

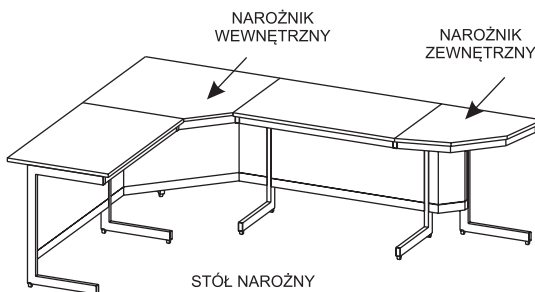


Blaty narożnikowe do stołów na głębokość 600

Lp	Nazwa	Wymiar	Symbol
1	konglomerat narożnika zewnętrznego	600.600.20	BA.60.60
2	konglomerat narożnika wewnętrznego	850.850.20	BA.85.85
3	ceramika imp. narożnika zewnętrznego	600.600.40	BK.60.60
4	ceramika imp. narożnika wewnętrznego	850.850.40	BK.85.85
5	ceramika jed. narożnika zewnętrznego	600.600.45	BM.60.60
6	ceramika jed. narożnika wewnętrznego	850.850.45	BM.85.85
7	ceramika lana narożnika zewnętrznego	600.600.20	BC.60.60
8	ceramika lana narożnika wewnętrznego	850.850.20	BC.85.85
9	ceramika szklwiona narożnika zew.	600.600.45	BS.60.60
10	ceramika szklwiona narożnika wew.	850.850.45	BS.85.85
11	granit narożnika zewnętrznego	600.600.20	BG.60.60
12	granit narożnika wewnętrznego	850.850.20	BG.85.85
13	laminat narożnika zewnętrznego	600.600.25	BD.60.60
14	laminat narożnika wewnętrznego	850.850.25	BD.85.85
15	toplab + narożnika zewnętrznego	600.600.20	BT.06.06
16	toplab + narożnika wewnętrznego	850.850.20	BT.85.85
17	żywica epoksydowa narożnika zew.	600.600.20	BZ.60.60
18	żywica epoksydowa narożnika wew.	850.850.20	BZ.85.85
19	półka narożnika zew.	600x600x18	BP.06.06

Blaty narożnikowe do stołów na głębokość 750

Lp	Nazwa	Wymiar	Symbol
1	konglomerat narożnika zewnętrznego	750.750.20	BA.75.75
2	konglomerat narożnika wewnętrznego	1000.1000.20	BA.10.10
3	ceramika imp. narożnika zewnętrznego	750.750.40	BK.75.75
4	ceramika imp. narożnika wew.	1000.1000.40	BK.10.10
5	ceramika jed. narożnika zewnętrznego	750.750.45	BM.75.75
6	ceramika jed. narożnika wew.	1000.1000.45	BM.10.10
7	ceramika lana narożnika zewnętrznego	750.750.20	BC.75.75
8	ceramika lana narożnika wew.	1000.1000.20	BC.10.10
9	ceramika szklwiona narożnika zew.	750.750.45	BS.75.75
10	ceramika szklwiona narożnika wew.	1000.1000.45	BS.10.10
11	granit narożnika zewnętrznego	750.750.20	BG.75.75
12	granit narożnika wewnętrznego	1000.1000.20	BG.10.10
13	laminat narożnika zewnętrznego	750.750.25	BD.75.75
14	laminat narożnika wewnętrznego	1000.1000.25	BD.10.10
15	toplab + narożnika zewnętrznego	750.750.20	BT.75.75
16	toplab + narożnika wewnętrznego	1000.1000.20	BT.10.10
17	żywica epoksydowa narożnika zew.	750.750.20	BZ.75.75
18	żywica epoksydowa narożnika wew.	1000.1000.20	BZ.10.10



UWAGA:

- preferowane blaty narożników z materiałów jednolitych
- blat narożnika zewnętrznego występuje w połączeniu z blatem prostym lub dodatkowym narożnikowym



1. Meble laboratoryjne

MOCOWANIE:

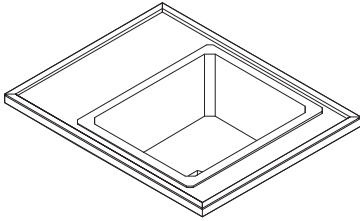
- blaty mocowane są do konstrukcji stołów na stałe zgodnie z technologią opracowaną dla poszczególnych materiałów.

OBRZEŻA:

- w niektórych przypadkach istnieje możliwość wykonania blatów z obrzeżem podwyższonym.

1.9 Miski zlewozmywakowe

RODZAJE ZLEWÓW



Miski

Lp	Nazwa	Wymiar	Symbol
1	zlew ze stali kwasoodpornej	600.600.350	MS.60.01
2	zlew ze stali kwasoodpornej pojedynczy	1200.600.350	MS.12.01
3	zlew ze stali kwasoodpornej podwójny	1200.600.350	MS.12.02
4	zlew ceramiczny	445.445.320	MK.06.01
5	zlew ceramiczny podwójny	900.400.260	MK.12.02
6	zlew z żywicy epoksydowej	460.380.200	MZ.06.01
7	zlew okrągły z żywicy epoksydowej	300.300.200	MZ.03.03

Zlewiki

Lp	Nazwa	Wymiar	Symbol
1	zlewik ceramiczny	300.130.150	ZK.03.01
2	zlewik z żywicy epoksydowej	250.120.150	ZZ.15.01

UWAGA:

Rodzaj użytej miski zależy od rodzaju zastosowanego blatu.

Możliwe kombinacje:

konglomerat - miska ceramiczna, KO, żywica epoksydowa

blacha KO - miska KO

ceramika jednolita - miska ceramiczna, żywica epoksydowa, KO

ceramika monolityczna - miska ceramiczna, żywica epoksydowa, KO

ceramika szkliona - miska ceramiczna, żywica epoksydowa, KO

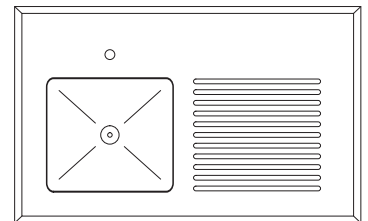
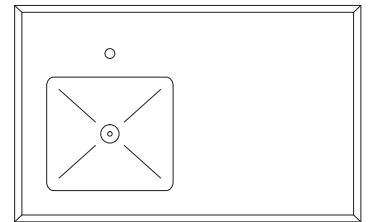
granit - miska ceramiczna, żywica epoksydowa, KO

laminat - miska KO

żywica fenolowa - miska ceramiczna, żywica epoksydowa, KO

żywica epoksydowa - miska żywica epoksydowa, KO

W narożnikach wewnętrznych stosowane są miski kwadratowe lub okrągłe o wymiarach max. 320x320

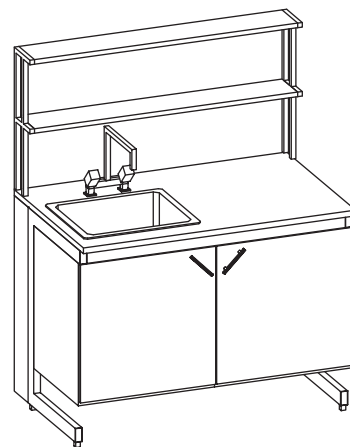


Wycena na indywidualne zapytanie klienta

Więcej informacji można uzyskać od przedstawiciela firmy.

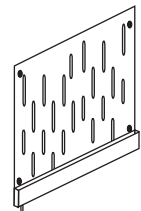
Media z blatu

Lp	Nazwa	Symbol
1	woda zimna	WZ.00.B0
2	woda ciepła/zimna	WC.00.B0



Ociekacze kołkowe PP

Lp	Nazwa	Wymiar	Symbol
1	ociekacz 600	600.460.50	OO.06.00
2	ociekacz nadstawkowy	500.460	OO.50.PP



1. Meble laboratoryjne

BUDOWA:

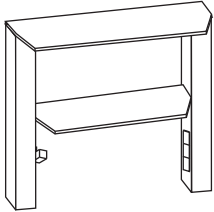
- stelaż
- lampa
- półki

WYKONANIE:

- stelaż wykonany jest z metalowych kształtowników o grubości ścianki: 1.5mm, elementy te pokryte są farbami piecowymi (mieszanka farb poliesterowych i epoksydowych)
- półki melamina HPL, kolor popiel doklejka PCV popiel 2mm kolor RAL:7035 popiel
- zaślepki
- oświetlenie
- szczegóły kolorystyki do ustalenia z przedstawicielem

1.10 Nadstawki i media

NADSTAWKI



Nadstawki do stołów przyściennych i wyspowych

Lp	Nazwa	Wymiar	Symbol
1	stelaż wysoki	150.150.900	NW.00.10
2	stelaż niski	150.150.450	NN.00.10
3	półka dolna przyścienna	0000.150.20	NP.00.PD
4	półka dolna wyspowa	0000.150.20	NW.00.PD
5	półka górna przyścienna	0000.150.20	NP.00.PG
6	półka górna wyspowa	0000.150.20	NW.00.PG
7	oświetlenie	600.45.45	NP.00.SM

UWAGA: Wymiary nadstawek do uzgodnienia z przedstawicielem firmy
W przypadku stołów wyspowych istnieje możliwość ustawiania nadstawek rombowo.

MEDIA

Media z nadstawek

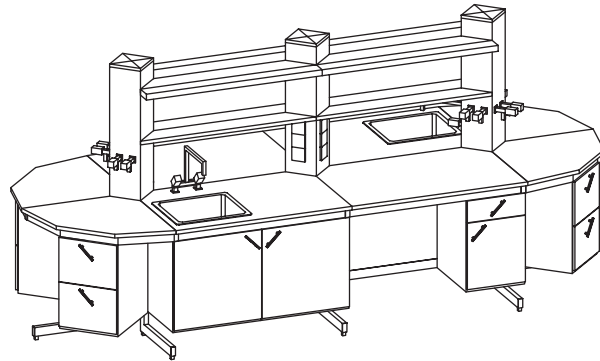
Lp	Nazwa	Symbol
1	zawór	MN.0._NO*
2	gniazda prądowe 3szt.	MN.03.NP

*) UWAGA:

W miejsce _ proszę wpisać symbol wybranego zaworu.

Możliwe zawory:

- gazu, symbol **g**
- sprężonego powietrza, symbol **s**
- azotu, symbol **n**
- próżni, symbol **p**



BUDOWA:

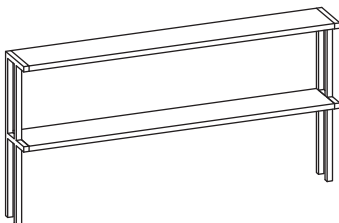
- stelaż pionowy
- stelaż poziomy
- zaślepki
- lampa
- półki

WYKONANIE:

- stelaże poziome i pionowe wykonane są z metalowych kształtowników o grubości ścianki: 1.5mm, elementy te pokryte są farbami proszkowymi (mieszanka farb poliesterowych i epoksydowych) kolor RAL: 7035 popiel
- zaślepki z plastiku kolor czarny
- lampa
- półki do wyboru melamina HPL, kolor popiel doklejka PCV popiel lub ze szkła hartowanego
- media wprowadzane z blatu

1.11 Nadstawki i media

NADSTAWKI



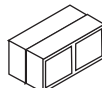
Nadstawki proste do stołów przyściennych i wyspowych

Lp	Nazwa	Wymiar	Symbol
1	nadstawka stołu przyściennego	1200.150.900	NP.12.00
2	nadstawka stołu wyspowego	1200.300.900	NW.12.00
3	półka szklana stołu przyściennego	1200.150.05	NP.12.PS
4	półka szklana stołu wyspowego	1200.300.20	NW.12.PS
5	półka laminowana stołu przyściennego	1200.150.20	NP.12.PL
6	półka laminowana stołu wyspowego	1200.300.05	NW.12.PL
7	oświetlenie stołu przyściennego	1200.45.45	NP.12.S0

UWAGA: Inne wymiary nadstawek do uzgodnienia z przedstawicielem firmy

Media z blatu

Lp	Nazwa	Symbol
1	nadstawka prądowa 2x230V	NP.00.P2
2	nadstawka prądowa 4x230V	NP.00.P4



Media z blatu

Lp	Nazwa	Symbol
1	zawór pojedynczy	NZ.00._1*
2	zawór podwójny 90°	NZ.00._2*
3	zawór podwójny 180° do wyspy	NZ.00._3*
4	zawór poczwórny	NZ.00._4*

*) UWAGA:

W miejsce _ proszę wpisać symbol wybranego zaworu.

Możliwe zawory:

- gazu, symbol **g**
- sprężonego powietrza, symbol **s**
- azotu, symbol **n**
- próżni, symbol **p**

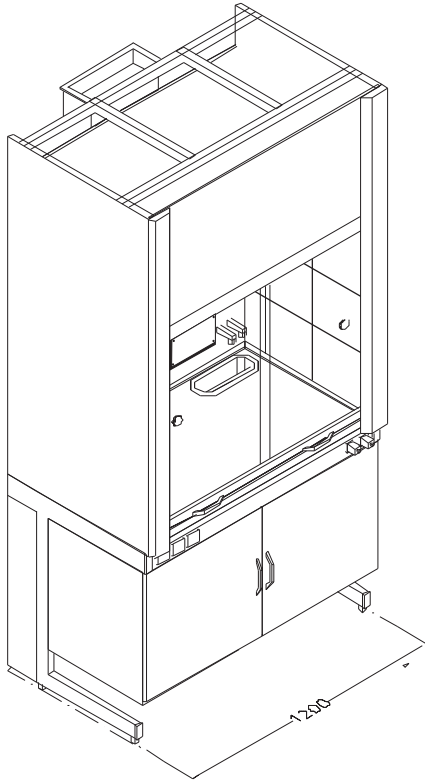


1. Meble laboratoryjne

Dygestorium pełni rolę ochronną pracownika.
Chroni go przed toksycznymi
i cuchnącymi oparami, gazami oraz pyłami.
Wydzielają się one podczas prac
z agresywnymi i żrącymi substancjami chemicznymi.

1.12 Dygestoria

DYGESTORIA



Dygestoria na ramie "C"

Lp	Nazwa	Wymiar/Symbol	Wymiar/Symbol
1	Dygestorium ceramiczne, blat ściany wewnętrzny z ceramiki importowanej jednolitej na nośniku drewnopodobnym (woda, gaz, zlewik, 2 gn. el., oświetlenie)	1200.850.2350 DC.A2.WG	1500.850.2350 DC.A5.WG
2	Dygestorium ceramiczne, blat ściany wewnętrzny z ceramiki importowanej jednolitej na nośniku drewnopodobnym (woda, zlewik, 2 gn. el., oświetlenie)	1200.850.2350 DC.A2.WO	1500.850.2350 DC.A5.WO
3	Dygestorium ceramiczne, blat z ceramiki importowanej jednolitej na nośniku drewnopodobnym (woda, gaz, zlewik, 2 gn. el., oświetlenie)	1200.850.2350 DC.B2.WG	1500.850.2350 DC.B5.WG
4	Dygestorium ceramiczne, blat z ceramiki importowanej jednolitej na nośniku drewnopodobnym (woda, zlewik, 2 gn. el., oświetlenie)	1200.850.2350 DC.B2.WO	1500.850.2350 DC.B5.WO
5	Dygestorium laminowane, blat z ceramiki importowanej jednolitej na nośniku drewnopodobnym (woda, zlewik, 2 gn. el., oświetlenie)	1200.850.2350 DL.B2.WO	1500.850.2350 DL.B5.WO
6	Dygestorium laminowane, blat z ceramiki importowanej płytkowej 300X300 na nośniku drewnopodobnym (woda, zlewik, 2 gn. el., oświetlenie)	1200.850.2350 DL.C2.WO	1500.850.2350 DL.C5.WO
7	Dygestorium nastawne laminowane (wentylator, oświetlenie)	900.750..1700 DN.09.00	
8	Wykładka szafki PCV	SP.PP.00	
9	System kontroli przepływu powietrza	UNICONTROL	

Inne rodzaje blatów dygestoryjnych na życzenie klienta

1.13 Szafy wentylowane

SZAFY WENTYLOWANE

BUDOWA:
- korpus i front szaf z melaminy
wnętrze wykładane PP
- uchwyt metalowy
- zawiasy

WYKONANIE:
- korpusy oraz fronty szaf wykonane są z melaminy, kolor korpusów popiel, kolor frontów pod indywidualne zamówienie klienta, doklejka PCV (popiel 2mm), wnętrze wykładane polipropylenem
- zawiasy produkcji niemieckiej odporne na działanie kwasów i zasad (szczegóły kolorystyki do uzgodnienia z przedstawicielem firmy)

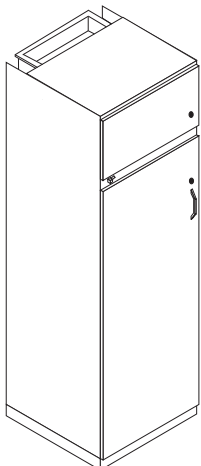
Szafy do przechowywania kwasów i zasad

Lp	Nazwa	Wymiar	Symbol
1	szafa wentylowana z melaminy	600.600.1900	BA.60.60
2	szafa wentylowana z melaminy	600.600.1900	BA.12.60

SZAFY WENTYLOWANE METALOWE

Szafy bezpieczeństwa

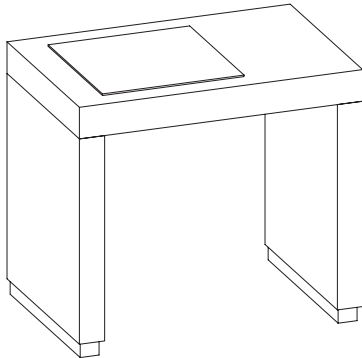
Lp	Nazwa	Wymiar	Symbol
1	szafa z zabezpieczeniem FWF 90	1200.600.1970	SB.12.C0
2	szafa z zabezpieczeniem FWF 90 na butle	1200.600.1970	SB.12.B0



1. Meble laboratoryjne

1.14 Stoły wagowe

STOŁY WAGOWE



BUDOWA:
- stelaż
- korpus

WYKONANIE:
- korpusy oraz front szafki wykonany jest z melaminy, kolor korpusów popiel kolor frontów pod indywidualne zamówienie klienta, dokleją PCV (popiel)
- stelaż wykonany jest z metalowych kształowników o grubości: 2,0mm, elementy te pokryte są farbami proszkowymi (mieszanka farb poliestrowych i epoksydowych) kolor RAL:7035 popiel
- zaślepki z tworzywa sztucznego kolor biały
- szczegóły kolorystyki do ustaleniem z przedstawicielem

Stoły wagowe

Lp	Nazwa	Wymiar	Symbol
1	stół wagowy antywibracyjny z melaminy	1200.600.900	BA.12.60
2	stół wagowy antywibracyjny z melaminy	900.600.900	BA.09.60
3	stół wagowy antywibracyjny z melaminy	1200.750.900	BA.12.75
4	stół wagowy antywibracyjny z melaminy	900.750.900	BA.09.75

1.15 Inny sprzęt

OCHRONA OCZU I CIAŁA

Aparatura bezpieczeństwa

Lp	Nazwa	Symbol
1	płuczka do oczu	BA.75.75
2	prysznic bezpieczeństwa	BA.15.75
3	prysznic połączony z płuczka do oczu	BA.10.10

1.16 Krzesła laboratoryjne

KRZESŁA LABORATORYJNE

UWAGA: w wersjach niskich istnieje wybór
- podstawki antypoślizgowe
- kółka

KRZESŁA LABORATORYJNE

	SIEDZISKO	PODNUŻEK	WYSOKOŚĆ MAX	WYSOKOŚĆ MIN.
TABORET	SKLEJKA		53	40
TABORET	SKLEJKA	✓	77	64
TABORET	POLI- URETAN		55	42
TABORET	POLI- URETAN	✓	79	66
KRZESŁO	SKLEJKA		53	41
KRZESŁO	SKLEJKA	✓	75	63
KRZESŁO	POLI- URETAN		59	46
KRZESŁO	POLI- URETAN	✓	82,5	69,5
FILAR	POLI- URETAN		92	66
POST	POLI- URETAN		90	63

Krzesła biurowe wg indywidualnego zamówienia

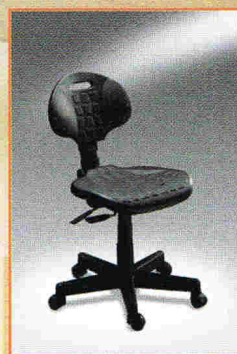
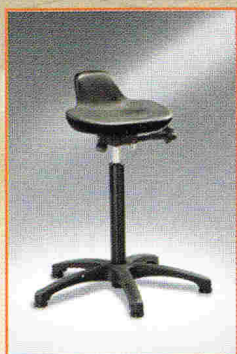


FILAR



POST

PROFESJONALNE SYSTEMY MEBLI LABORATORYJNYCH



KOLORYSTYKA



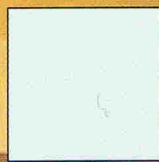
D 9610 PE
terra żółta



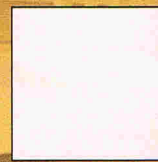
D 9611 PE
terra łosoś



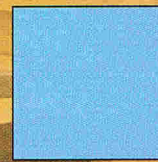
D 9612 PE
terra niebieski



U 112
popiel



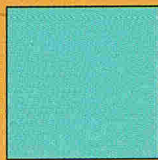
U 119 PE
beż



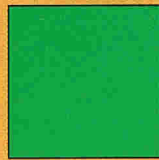
U 121 PE
niebieski jasny



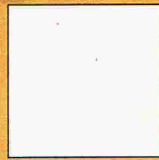
U 125 PE
niebieski ciemny



U 126 PE
seledyn



U 155 PE
zielony



U 1301 PE
wanilia



U 7100
zielony jasny

Grupa UNISEC

ul. Młodzieżowa 11, Głogowo
87-123 Dobrzejewice
tel. 56 477 80 36, tel./fax 56 654 31 05
unisec@op.pl • www.grupaunisec.pl

DYSTRYBUTOR

wyposażenie laboratoriów i aptek